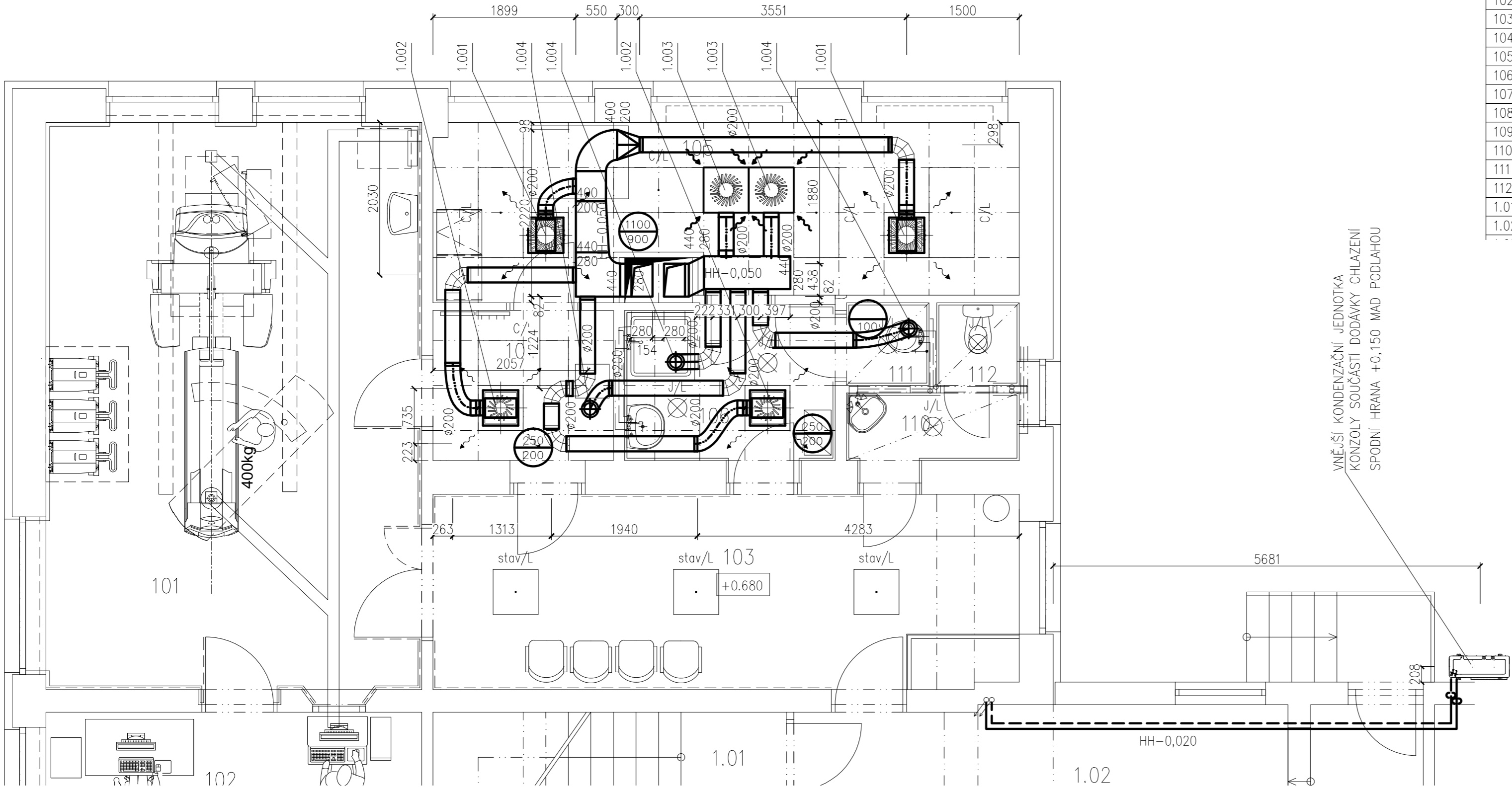


POZNÁMKA :

- PŘI PROVÁDĚNÍ JE NUTNO POSTUPOVAT DLE PLATNÝCH ČSN A TECHNOLOGICKÝCH PRAVIDEL S OHLEDEM NA VŠECHNY PLATNÉ PŘEDPISY BOZP
- PŘI VÝSTAVBĚ JE NUTNÉ VZÁJEMNĚ KOORDINOVAT VÝKRESOVOU DOKUMENTACI STAVEBNÍ A KONSTRUKČNÍ ČÁSTI S NÁVAZNOSTÍ NA PROJEKTY OSTATNÍCH PROFESÍ
- POKUD DOJDE PŘI PROVÁDĚNÍ K NEJASNOSTEM NEBO NEPŘEDVÍDANÝM OKOLNOSTEM JE NUTNO NEPRODLENĚ INFORMOVAT PROJEKTANTA A UPŘESNIT DALŠÍ POSTUP PRACÍ
- NEDÍLNOU SOUČÁSTÍ DOKUMENTACE JE PD JEDNOTLIVÝCH PROFESÍ

LEGENDA MÍSTNOSTÍ:

Č.M.	POPIS MÍSTNOSTI	PLOCHA (m2)	TRÍDA číslot.	DRUH PODLAHY	OZN.	POVRCHY STĚN	OZN.	POVRCH STROPU	S.V.
101	GAMAKAMERA	37,97	-	STÁV. POVLAK. KRYTINA-EL	-	STÁV. KERAMICKÝ OBKLAD STÁV. BARYTOVÁ OMÍTKA	-	STÁV.RASTR	2,50 - 2,80
102	OBSLUHA, VYHODNOCENÍ	13,00	-	STÁV. POVLAK. KRYTINA-EL	-	STÁVAJÍCÍ MALBA	-	STÁV.RASTR	2,80
103	ČEKÁRNA	20,45	-	STÁV. POVLAKOVÁ KRYTINA	-	OPRAVA OMÍTKY, MALBA	-	RASTR 3	2,50
104	APLIKACE	2,30	D	POVLAKOVÁ KRYTINA	P1	OPRAVA OMÍTKY, MALBA	-	RASTR 2	2,80
105	PŘÍPRAVNA	17,90	C	POVLAKOVÁ KRYTINA	P1	OPRAVA OMÍTKY, MALBA	N1	RASTR 1	2,80
106	FILTR PERSONÁL, MATER.	5,90	D	POVLAKOVÁ KRYTINA	P2	KERAMICKÝ OBKLAD	-	RASTR 2	2,80
107	ZRUŠENO	-	-	-	-	-	-	-	-
108	ZRUŠENO	-	-	-	-	-	-	-	-
109	ZRUŠENO	-	-	-	-	-	-	-	-
110	PŘEDSÍŇ WC	2,35	-	STÁV. POVLAKOVÁ KRYTINA	D1	KERAMICKÝ OBKLAD V.2100	-	SDK GKB	2,80
111	ÚKLID ČISTÝCH PROSTOR	1,21	-	KERAMICKÁ DLAŽBA	D2	KERAMICKÝ OBKLAD V.2100	-	SDK GKB	2,80
112	WC APLIKOVANÝ PACIENT	1,21	-	KERAMICKÁ DLAŽBA	D1	KERAMICKÝ OBKLAD V.2100	-	SDK GKB	2,80
1.01	SCHODIŠTĚ	11,50	-	STÁV. KERAMICKÁ DLAŽBA	-	STÁVAJÍCÍ OMÍTKA, MALBA	-	STÁV.MALBA	3,17
1.02	CHODBA	33,50	-	STÁV. KERAMICKÁ DLAŽBA	-	STÁVAJÍCÍ OMÍTKA, MALBA	-	RASTR 3	3,17





VNĚJŠÍ KONDENZAČNÍ JEDNOTKA
KONZOLY SOUČÁSTI DODÁVKY CHLAZENÍ
SPODNÍ HRANA +0,150 MAD PODLAHOU

± 0.0 = 609,950

F1.04 PAVILON CENTRÁLNÍCH LABORATOŘÍ
F1.04.4c ZAŘÍZENÍ VZDUCHOTECHNIKY

TENTO VÝKRES A JEHO DETAILS JSOU MAJETKEM ZHOTOVITELE A NESMÍ BÝT POUŽIT CELÝ ANI Z ČÁSTI BEZ JEHO PÍSEMNÉHO SOUHLASU (DLE ZÁKONA Č. 121/2000 Sb.).

ZPRACOVATEL DÍLČÍ ČÁSTI:PENTA JIHLAVA spol. s r.o., Mrštíkova 12, 586 01 Jihlava			 Mrštíkova 12, 586 01, Jihlava tel.: +420 567 312 451-4, fax: +420 567 3124 55
VEDOUČÍ PROJEKTANT	VYPRACOVAL	KONTROLOVAL	
ING.ARCH. JAROMÍR HOMOLKA, CSc.	ING. POLICKÝ MILOŠ	ING. POLICKÝ MILOŠ	
GENERÁLNÍ PROJEKTANT:PENTA JIHLAVA spol. s r.o., Mrštíkova 12, 586 01 Jihlava			 Mrštíkova 12, 586 01, Jihlava tel.: +420 567 312 451-4, fax: +420 567 3124 55
VEDOUČÍ PROJEKTANT	HLAVNÍ INŽENÝR PROJEKTU		
ING.ARCH. JAROMÍR HOMOLKA, CSc.	ING. JIŘÍ BROŽ		
INVESTOR : Nemocnice Nové Město na Moravě, Žďárská 620, Nové Město n. Moravě			
NÁZEV AKCE:			
NEMOCNICE NOVÉ MĚSTO NA MORAVĚ ŘEDĚNÍ RADIOFARMAK U GAMAKAMERY			
VÝKRES			
PŮDORYS 1. NADZEMNÍ PODLAŽÍ			
FORMÁT			3 x A4
DATUM			2 / 2013
STUPĚŇ			DPS
ZAK. ČÍSLO			12-12-P
MĚŘÍTKO			Č. VÝKRESU
1 : 50			F1.04.4c-05